

**CFE<sub>NET</sub>**

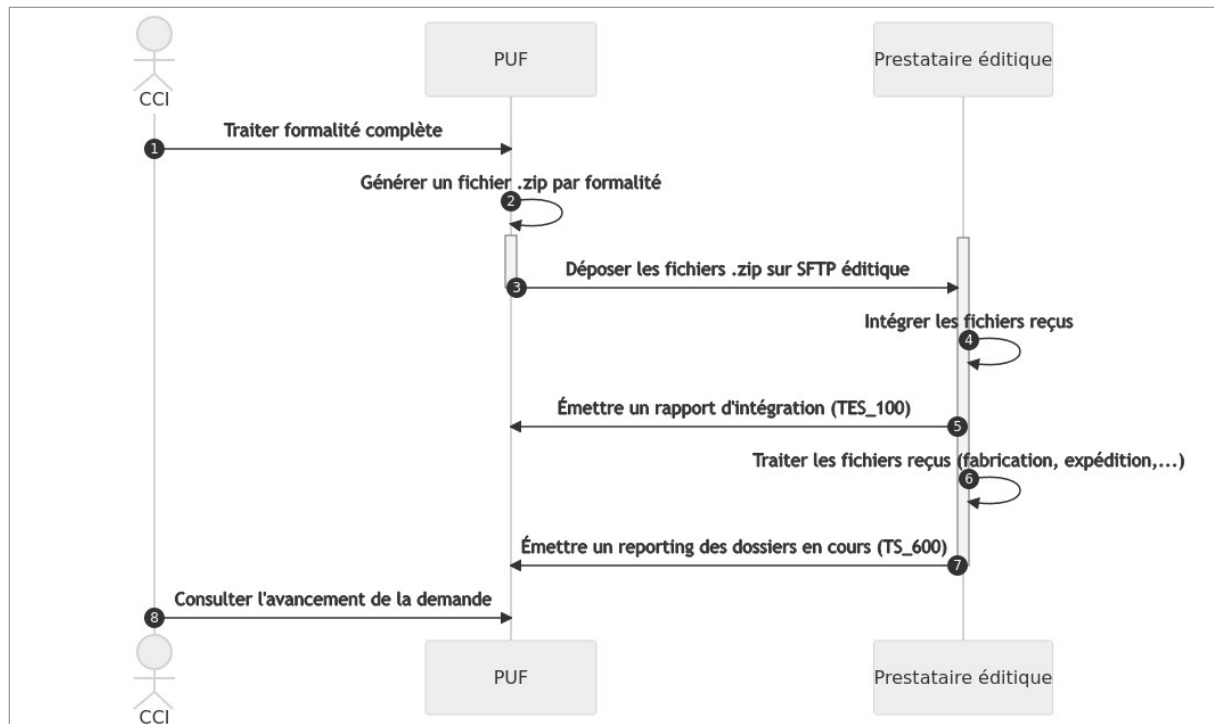
## **RÈGLES DE GESTION ÉDITIQUE CAIM**

Référence : Annexe 2 - Règles de gestion éditique CAIM.odt

## Sommaire

1. Description générale.....	3
2. Échanges de fichiers.....	4
2.1. Transfert CCI France → Prestataire éditique.....	4
2.2. Transfert Prestataire éditique → CCI France.....	4
2.3. Validation du dépôt de fichiers.....	4
3. Contrôles d'intégration.....	5
3.1. Vérification de la présence, du type et du nommage des fichiers.....	5
3.2. Vérification des formats de fichiers.....	5
4. DecisionsIntegration – TES100.....	6
4.1. Rubriques de service.....	6
4.2. Rappel des informations transmises par CCI France.....	6
4.3. État d'intégration dans le SI du prestataire éditique.....	6
5. ReportingProduction – TS601.....	7
5.1. Rubriques de service.....	7
5.2. Rappel des informations précédentes.....	7
5.3. État d'avancement dans le SI du prestataire éditique.....	7

# 1. DESCRIPTION GÉNÉRALE



## 2. ÉCHANGES DE FICHIERS

### 2.1. Transfert CCI France → Prestataire éditique

---

CCI France se connecte et dépose ses fichiers (DepotClient) sur le SFTP du prestataire éditique, dans un répertoire « IN » situé à la racine du serveur.

La tâche planifiée se lance tous les soirs, à 21h00.

### 2.2. Transfert Prestataire éditique → CCI France

---

Le prestataire éditique dépose ses fichiers (DecisionsIntegration et ReportingProduction) sur son SFTP, dans un répertoire « OUT » situé à la racine du serveur.

CCI France se connecte au SFTP du prestataire éditique pour récupérer ces fichiers.

### 2.3. Validation du dépôt de fichiers

---

Pour chaque fichier déposé sur le SFTP (dans IN ou OUT) un fichier vide nommé de manière identique, suffixé en .fin doit être généré, ce qui confirme la finalisation du dépôt.

Exemple :

- Pour un fichier "DepotClient" : "cai\_000425392.zip" et "cai\_000425392.zip.fin"
- Pour un fichier "ReportingProduction" : "TS601\_4018.zip" et "TS601\_4018.zip.fin"

### 3. CONTRÔLES D'INTÉGRATION

Des contrôles sont réalisés par le prestataire éditique lors de l'intégration des fichiers générés et déposés par CCI France (cf. étape 4 du diagramme général).

Si un ou plusieurs contrôle(s) d'intégration échoue(nt), le prestataire éditique indique que l'intégration de l'ordre de fabrication a été rejetée et en précise la raison<sup>1</sup>.

#### 3.1. Vérification de la présence, du type et du nommage des fichiers

- Vérifier le nom du fichier .zip
  - un préfixe : « cai » ;
  - le numéro d'édition ;
  - le suffixe « .zip »
- Dézipper le fichier reçu par CCI France
- Vérifier la présence de 3 fichiers :
  - 1 fichier XML ;
  - 2 fichiers image (png).
- Le fichier XML et le fichier qr-code sont nommés selon la règle suivante :
  - un préfixe : « cai » ;
  - le numéro d'édition ;
  - un suffixe « informations » ou « qr ».
- Le fichier signature est nommé « cai\_xxx.jpg » où « xxx » est l'id CCI de la chambre correspondante.

#### 3.2. Vérification des formats de fichiers

- Valider le fichier XML au regard du schéma « DepotClient\_CanR.xsd » ;
- Vérifier le format de la signature :
  - Extension autorisée : jpg ;
  - Dimensions autorisées à +/- 3 pixels près : 317px X 98px ;

<sup>1</sup>Cf. État d'intégration dans le SI du prestataire éditique.

## 4. DECISIONSINTEGRATION – TES100

Ce chapitre détaille le contenu à inclure dans chaque rubrique du fichier XML « DecisionsIntegration » et les éventuelles règles de gestion associées.

### 4.1. Rubriques de service

- L'attribut « DecisionsIntegration » encadre le contenu du fichier ;
- L'attribut « CarteDecisionIntegration » encadre les informations relatives à un ordre de fabrication. Il y a une rubrique « CarteDecisionIntegration » par fichier reçu par le prestataire éditique ;
- L'attribut « HorodatageDepotClient » indique l'horodatage (année, mois, jour, heure, minute) du dépôt du fichier .zip correspondant à un ordre de fabrication sur le serveur du prestataire éditique.

### 4.2. Rappel des informations transmises par CCI France

- L'attribut « NomFichierDepotClient » rappelle le nom du fichier XML contenu dans le fichier .zip déposé par CCI France sur le serveur du prestataire éditique ;
- L'attribut « CarteDonneesRep idfDemande="XXXXXXXXXX" » rappelle le numéro d'ordre de fabrication attribué par CCI France à chaque fichier envoyé ;
- L'attribut « CommerçantRep » contient un rappel synthétique des informations transmises par CCI France au prestataire éditique, incluant :
  - systématiquement un attribut « PersonnePhysiqueRep » pour les informations relatives au dirigeant (nom, prénom(s))
  - éventuellement un attribut « PersonneMoraleRep » pour les informations relatives à la société (sigle, dénomination) ;
  - un attribut « Numeroidentification » pour le SIREN de l'entreprise ;
- L'attribut « NumeroCarte » contient le numéro de la carte, tel que transmis par CCI France ;
- Les attributs « CodeCFE » et « LibelleCFE » contiennent les informations du CFE ayant traité la formalité ;
- Les attributs « CodeCCI » et « LibelleCci » contiennent les informations de la CCI qui est autorité habilitée pour la délivrance de la carte.

### 4.3. État d'intégration dans le SI du prestataire éditique

- L'attribut « Decision » contient la décision d'intégration (valeur « Integration ») ou non (valeur « Rejet ») dans le SI du prestataire éditique ;
  - En cas de rejet, un attribut « MotifRejet » précise le motif du rejet à l'intégration par le prestataire éditique ;
- L'attribut « HorodatageDecision » indique l'horodatage (année, mois, jour, heure, minute) de la décision d'intégration dans le SI du prestataire éditique.

## 5. REPORTINGPRODUCTION – TS601

Ce chapitre détaille le contenu à inclure dans chaque rubrique du fichier XML « ReportingProduction » et les éventuelles règles de gestion associées.

### 5.1. Rubriques de service

- L'attribut « ReportingProduction » encadre le contenu du fichier ;
- L'attribut « HorodatageReporting » indique l'horodatage (année, mois, jour, heure, minute) de la génération du fichier de reporting par le prestataire éditique ;
- L'attribut « DonneesProductionCarte » encadre les informations relatives à un ordre de fabrication. Il y a une rubrique « DonneesProductionCarte » par ordre de fabrication en cours d'exploitation dans le SI du prestataire éditique.

### 5.2. Rappel des informations précédentes

- L'attribut « NomFichierDepotClient » rappelle le nom du fichier XML contenu dans le fichier .zip déposé par CCI France sur le serveur du prestataire éditique ;
- L'attribut « HorodatageDepotClient » indique l'horodatage (année, mois, jour, heure, minute) du dépôt du fichier .zip correspondant à un ordre de fabrication sur le serveur du prestataire éditique ;
- L'attribut « Decision » contient la décision d'intégration (valeur « Integration ») ou non (valeur « Rejet »<sup>2</sup>) dans le SI du prestataire éditique ;
- L'attribut « HorodatageDecision » indique l'horodatage (année, mois, jour, heure, minute) de la décision d'intégration dans le SI du prestataire éditique.

### 5.3. État d'avancement dans le SI du prestataire éditique

- L'attribut « NumeroLot » indique le numéro de lot de fabrication dans lequel la demande a été intégrée ;
- L'attribut « HorodatageDepotFabrication » indique l'horodatage (année, mois, jour, heure, minute) du dépôt de la demande pour fabrication par le service de production ;
- L'attribut « HorodatageBonneReceptionFabrication » indique l'horodatage (année, mois, jour, heure, minute) de la bonne réception de la demande par le service de production ;
- L'attribut « HorodatageFabrication » indique l'horodatage (année, mois, jour, heure, minute) de fabrication de la demande ;
- Pour l'attribut « CarteDonneesRep idfDemande="XXXXXXXXXX" », voir la description réalisée dans le chapitre Rappel des informations transmises par CCI France ;
- L'attribut « HorodatageEnvoi » indique l'horodatage (année, mois, jour, heure, minute) du dépôt de la demande au transporteur du courrier ;
- En cas d'erreur rencontrée dans le processus de traitement, un attribut « Erreur » précise le motif de l'erreur rencontrée.

<sup>2</sup>À priori ce cas n'est pas possible ici, puisque l'ordre de fabrication n'aurait pas pu arriver jusque-là